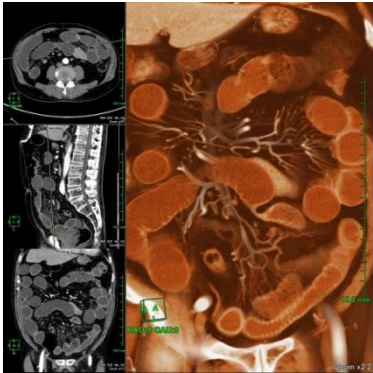


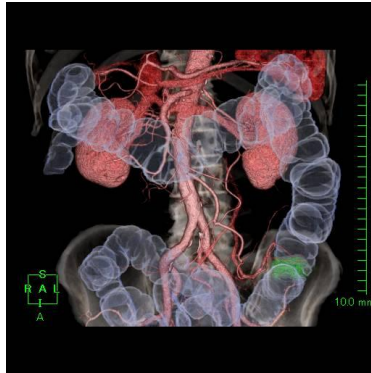
最新型3次元画像解析用 ワークステーション導入

◆3次元CT検査により、より詳細な診断が可能になりました

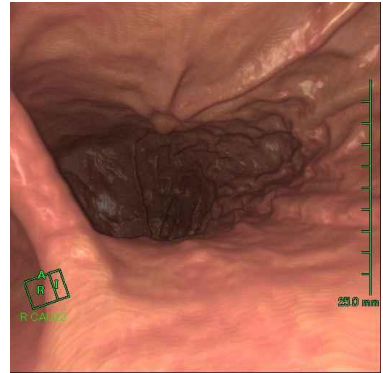
マルチスライスCT(ドイツ:シーメンス社製)とともに診断から手術まで役立つ3次元画像解析ワークステーション(日本:AZE社製)を導入されました。より詳細かつ的確な診断を行うことができるようになりました。



腸閉塞(腸捻転)



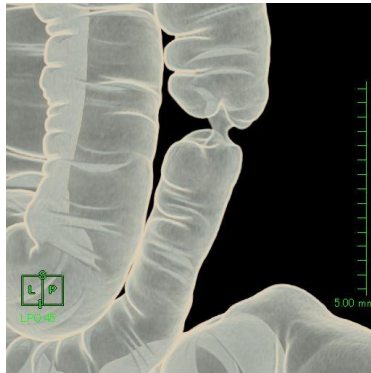
造影腹部血管・大腸検査



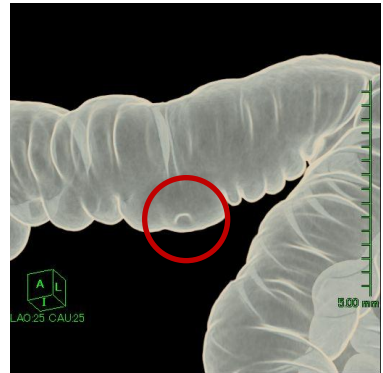
仮想内視鏡像(胃)



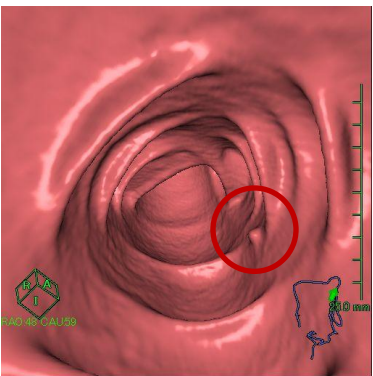
疑似注腸画像



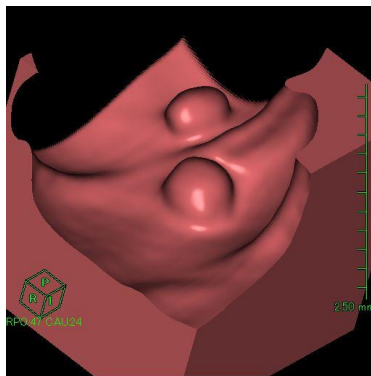
アップルコア



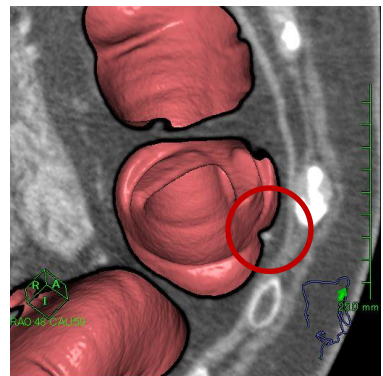
ポリープ



仮想内視鏡(ポリープ)



(ポリープ拡大図)



(ポリープ詳細確認図)

《お問合せ先》

医療法人財団献心会 川越胃腸病院 放射線科

〒350-0034 埼玉県川越市仙波町2-9-2 TEL. 049-225-6888