

医療法人財団献心会川越胃腸病院 日帰り胃腸ドックのご案内

当院常勤消化器・内視鏡専門医が担当する
胃腸に特化した人間ドックです。

実施日

■ 月曜日・水曜日

実施時間

■ 9:00～16:00



検査内容

■ 胃内視鏡・大腸内視鏡

(待ち時間は個室をご利用いただき、睡眠導入剤
使用による無痛検査をお受けいただけます)

■ 血液検査 (腫瘍マーカー・ピロリ抗体検査・ペプシノゲン検査)

胃内視鏡検査

みつかる病気は？

- ・逆流性食道炎
- ・食道がん
- ・胃ポリープ・胃炎
- ・胃かいよう
- ・胃がん
- ・十二指腸かいよう
- ・・・など

大腸内視鏡検査

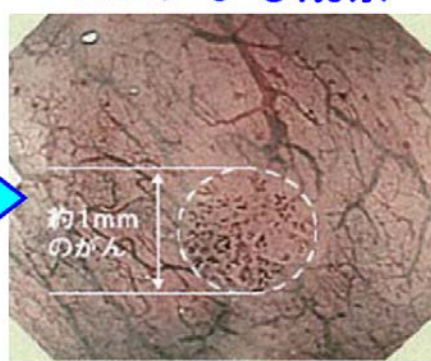
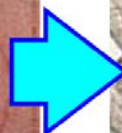
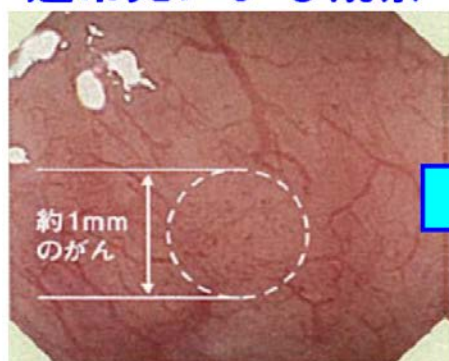
みつかる病気は？

- ・大腸ポリープ
- ・大腸憩室症
- ・大腸炎
- ・大腸がん
- ・・・など

当院の内視鏡システムには、がんの早期発見に威力を発揮する特殊な光技術(NBI)と拡大機能を搭載、より質の高い診断が可能です。

通常光による観察

NBIによる観察



治療が必要な病変が発見された場合、当日の組織採取・治療行為は行わず、後日あらためて健康保険診療にて治療を行います。

日帰り胃腸ドック料金 : 税別 77,000円

日帰り胃腸ドックへのお問い合わせは

日・祝祭日・第3月曜日・年末年始(12/30~1/4)以外の
月~金・9:00~17:00 / 土・9:00~13:00

049-225-6888(代)

担当：医療法人財団献心会川越胃腸病院 事務部